



Consejo Asesor de Partes Interesadas

3 de diciembre de 2025

Por qué estamos en el sector

NUESTRO PROPÓSITO

Transformar la salud de las
comunidades a las que servimos, una persona a la vez.

Lo que hacemos

NUESTRA MISIÓN

Mejores resultados de salud, a menor costo

Lo que representamos

NUESTROS FUNDAMENTOS



Enfoque en la
persona



Salud
integral



Participación
local activa

Lo que impulsa nuestra actividad

NUESTRAS CREENCIAS

Creemos que
personas más sanas
forman familias
y comunidades más
vivas.

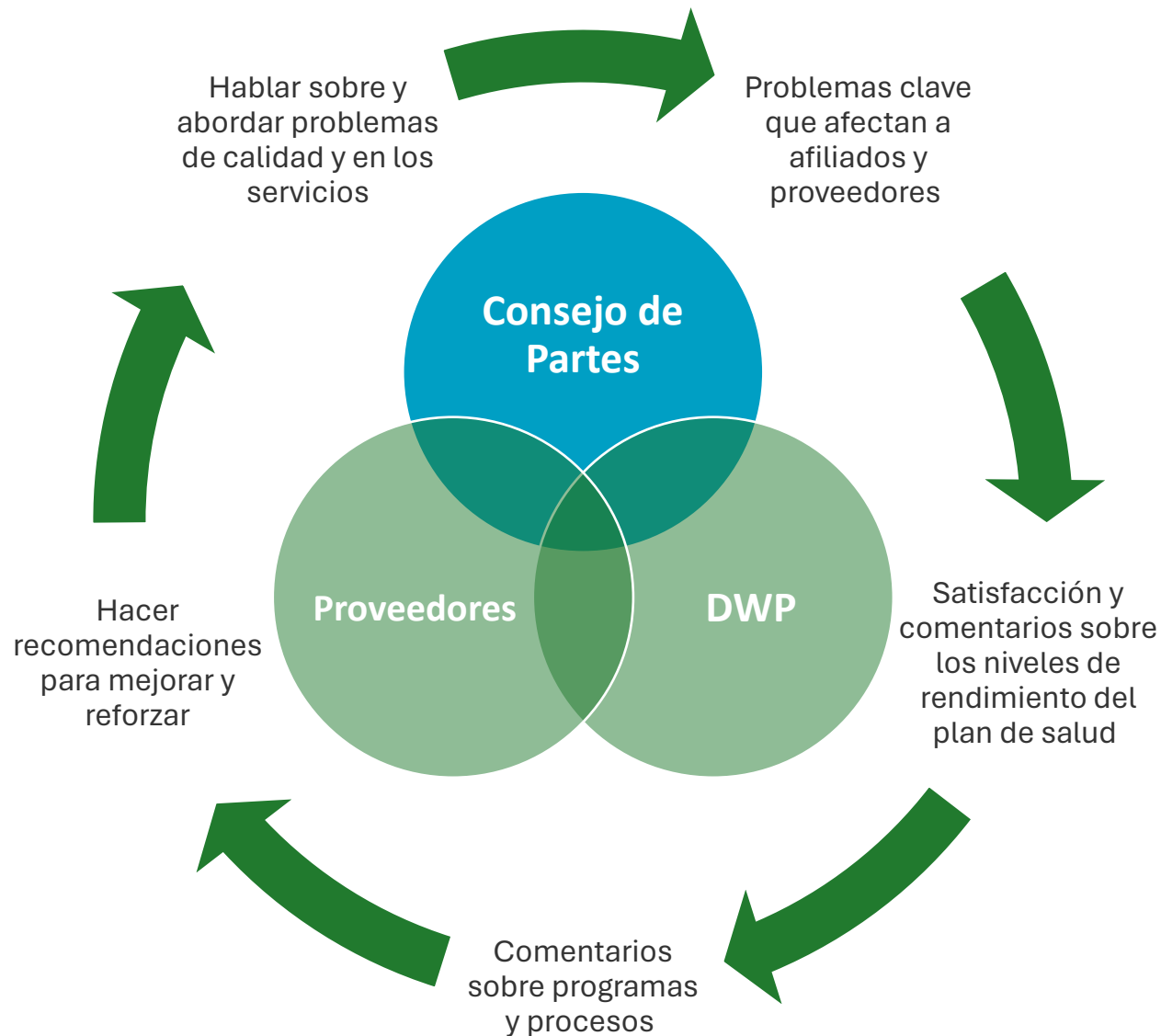
Creemos que tratar
a las personas con
bondad, respeto y
dignidad permite tomar
decisiones saludables.

Creemos que tenemos la
responsabilidad de
eliminar barreras
y simplificar la
recuperación, la salud
y el bienestar.

Creemos en tratar
a toda la persona,
no solo el cuerpo
físico.

Creemos que
las colaboraciones
locales
permiten tener una
atención médica
significativa y accesible.

Propósito del SAB



Acerca de la reunión

Bienvenido al
Consejo de Partes
interesadas de
Iowa Total Care

- Nuestra tecnología nos permite detectar su nombre y asistencia cuando inicia sesión en la reunión.
- Para reducir el ruido de fondo, silencie el micrófono.
- Deje sus preguntas para el final de la presentación.
- Las diapositivas estarán disponibles en nuestro sitio web.
- ¿Se mudó o cambió de número de teléfono?

Asegúrese de notificarnos llamando a:

- Iowa Total care: 1-833-404-1061 (TTY: 711) y
- Departamento de Salud y Servicios Humanos de Iowa: 1-855-889-7985.

Recuerde que las siguientes diapositivas incluyen información que esperamos que sea valiosa para nuestras partes interesadas. Nuestras partes interesadas son miembros, proveedores (médicos, enfermeras practicantes, asistentes médicos) y miembros de nuestras comunidades.

Programa

- Bienvenida
- Asambleas de Medicaid de Iowa
- Comunicaciones y relaciones comunitarias de Iowa Total Care
- Citas de fin de año
- Adherencia a medicamentos
- Beneficios dentales
- Acceso a servicios de salud conductual
- Recompensas de My Health Pays®
- Determinantes sociales de salud (SDOH, por su siglas en inglés)
 - Acceso para encontrar ayuda
 - Beneficios de SNAP
- Debate abierto
- Cierre y próximas reuniones

Asambleas de Medicaid de Iowa

Medicaid de Iowa organiza asambleas virtuales mensuales con proveedores y miembros para:

- Recopilar comentarios sobre el estado actual del programa.
- Encontrar formas de mejorar el programa.
- Compartir información sobre proyectos y mejoras actuales y futuras del programa.

Programa:

- Primer jueves del mes (solo para miembros).
- Tercer jueves del mes (solo para proveedores).

Próximas reuniones*:

- Asamblea para miembros: Jueves, 4 de diciembre, de 4 a 5:30 p. m.
- Asamblea para proveedores: Jueves, 18 de diciembre, de 4 a 5:30 p. m.

¿Cómo me registro?

- **Asambleas de Medicaid de Iowa** – Para miembros
(<https://www.zoomgov.com/meeting/register/JQM2Ih2eRv6Ge565934fbA#/registration>)
- **Asambleas de Medicaid de Iowa** – Para proveedores
(<https://www.zoomgov.com/meeting/register/XBzfZzJpQgOCh8k2I2p48w#/registration>)
- ¿Necesita ayuda? Comuníquese con Servicios para Miembros de Medicaid de Iowa llamando al **1-800-338-8366**.

Estas son reuniones virtuales, pero existe la opción de participar mediante llamada para quienes no puedan transmitir el video en vivo.

*Las futuras reuniones programadas con regularidad serán publicadas en el sitio web y actualizadas por Medicaid de Iowa.

Comunicaciones y relaciones comunitarias de Iowa Total Care

Aplicación móvil

¡Descargue la aplicación móvil **Health Insurance Portal** para permanecer conectado e informado!

Busque atención

Encuentre médicos y atención de urgencia cerca de su ubicación, cambie su médico de atención primaria y más.

Consulte sus beneficios

Consulte los beneficios y servicios disponibles para usted.

Acceda a su tarjeta de identificación de miembro

Consulte y comparta su tarjeta digital de identificación de miembro en la aplicación o guárdela en su monedero móvil.

Conteste un cuestionario de salud

Indíquenos sus necesidades de salud para atenderle de mejor forma.

Indíquenos si está embarazada

Podemos conectarla con programas y servicios para tener un embarazo saludable.



Aplicación móvil: Primeros pasos

1. Descargue la aplicación:

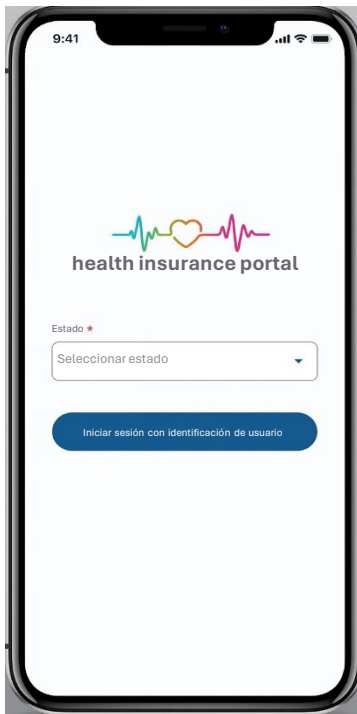
Busque "Health Insurance Portal" en App Store o Google Play.



App Store

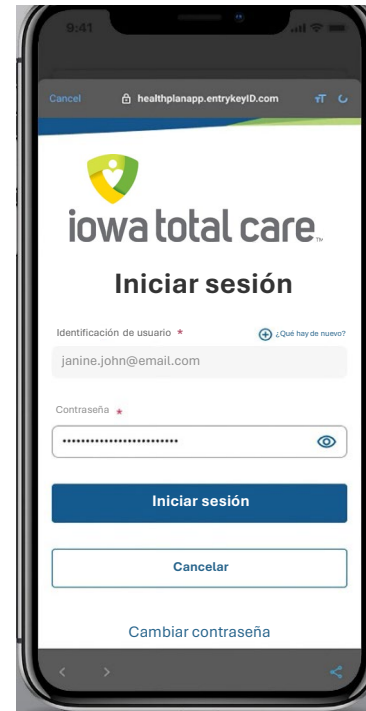


Google Play



2. Abra la aplicación:

Desde el menú para seleccionar el estado, seleccione **Iowa**.



3. Inicie sesión:

Use sus credenciales de inicio de sesión para el portal de miembros o cree una cuenta para comenzar.

Colaboración con Clover Kids de 4-H

- Lanzado en octubre de 2025
- Una serie de 7 libros socio-emocionales
 - Actividades interactivas
 - Ayuda a desarrollar habilidades para la vida
 - ✓ Como confianza, trabajo en equipo y comunicación
- 100 ubicaciones en el condado

Visite extension.iastate.edu/4h/iowa-4-h-clover-kids para obtener más información sobre el programa Clover Kids.



El programa literario de Iowa Total Care es una iniciativa de Iowa Total Care que fomenta la alfabetización en la infancia temprana a través de recursos educativos y colaboraciones en todo el estado. Y mediante este programa, le damos vida a la alfabetización a través de divertidas formas de involucrar a los niños en la lectura.

Para obtener más información, visite IowaTotalCare.com/literacy-program.

Salud física

Eventos de fin de año

Las vacunas contra la gripe son importantes todos los años.

¿Por qué?

- El virus cambia constantemente
- La protección se desgasta a lo largo del tiempo
- Reduce el riesgo de enfermedades graves
- Protege a las poblaciones vulnerables

¡Disponible para miembros desde los 6 meses hasta los 110 años!

Vacunas contra la gripe



¡Conozca sus números!

La prueba sanguínea A1C muestra sus niveles de azúcar en sangre a lo largo del tiempo.

Un resultado más alto significa que su azúcar en sangre ha estado alta, lo que puede implicar un mayor riesgo de complicaciones, como:

- Problemas de visión
- Enfermedades renales
- Úlceras que no sanan
- Enfermedad cardíaca

Control de azúcar en sangre



La presión sanguínea alta es un problema de salud grave.

La presión sanguínea mide qué tan fuerte empuja la sangre contra las paredes de las arterias.

La presión sanguínea alta puede:

- Dañar las paredes arteriales
- Incrementa el riesgo de ataques al corazón, infartos y enfermedades renales

Presión sanguínea alta



Recursos para proveedores

Guías rápidas de referencia de HEDIS®

HEDIS es el conjunto de datos e información sobre la efectividad de la atención médica (HEDIS®). Es un conjunto de medidas de rendimiento estandarizadas que fue desarrollado por el Comité Nacional para el Aseguramiento de la Calidad (NCQA®).

¿Qué hace el HEDIS?

- Lista los requisitos de medición.
- Aborda oportunidades de atención para su pacientes.

HEDIS® está disponible:

- En el sitio web de [Iowa Total Care](https://iowatotalcare.com/providers/resources/forms-resources.html), en la sección de formularios, manuales y recursos para proveedores (iowatotalcare.com/providers/resources/forms-resources.html).
- A través de su [Asesor de atención de calidad](#).

Capacitaciones y seminarios web para proveedores

[Las oportunidades de capacitación continúa](https://iowatotalcare.com/providers/provider-training.html) están disponibles de forma gratuita (iowatotalcare.com/providers/provider-training.html).

Adherencia a medicamentos

Si su médico le ha recetado un medicamento de mantenimiento para una afección de salud crónica, tomar su medicamento regularmente conforme a lo recetado, puede ayudarlo a sentirse mejor ahora y evitar resultados negativos a largo plazo.

¿Qué sucede si creo que no debería tomar el medicamento?

Hable con su médico sobre la existencia de otras formas de tratar su enfermedad crónica. Luego, decidan en conjunto si tomar el medicamento es lo mejor para usted. Recuerde, tener una enfermedad crónica es muy común y no representa una "falla moral" de su parte.

¿Qué sucede si tengo efectos adversos o no me gusta cómo me hace sentir el medicamento?

Hable con su médico y su farmacéutico sobre sus inquietudes. A veces, hacer un pequeño cambio, como la hora en la que toma su medicamento, puede marcar una gran diferencia.

¿Qué sucede si creo que el medicamento no está haciendo efecto?

Hable con su médico o farmacéutico. Algunos medicamentos tratan afecciones que no tienen síntomas externos, como el colesterol alto, que si no se tratan producen daños y pueden resultar en un ataque cardíaco o infarto en el futuro.

¿Qué sucede si no recuerdo tomar el medicamento?

Intente usar una aplicación móvil gratuita, un organizador de píldoras, combine tomar su medicamento con algo que haga rutinariamente, como comer el desayuno, use una alarma o una nota adhesiva en su espejo. Hable con su médico o farmacéutico para consultar si tiene disponible un suministro para 90 días, para no tener que visitar la farmacia tan a menudo.

Salud dental



Beneficios dentales y coordinación de la atención

Delta Dental of Iowa



Beneficios dentales

Resumen de los beneficios dentales

- Todos los miembros de DWP y DWP Kids tienen Delta Dental o MCNA (Managed Care of North America)
- Todos los miembros de Hawki cuentan actualmente con Delta Dental
- Todos los planes incluyen servicios dentales preventivos sin costo para el miembro
- Otros beneficios incluyen empastes, coronas y dentaduras postizas
- Los servicios de ortodoncia médicamente necesarios están disponibles para miembros menores de 21 años
- Beneficio anual máximo (ABM, por sus siglas en inglés) de \$1,000 para DWP
- ¡DWP Kids y Hawki no tienen ABM!

¡Obtenga más información sobre sus beneficios!

Puede obtener más información sobre sus beneficios dentales y derechos en nuestro sitio web:

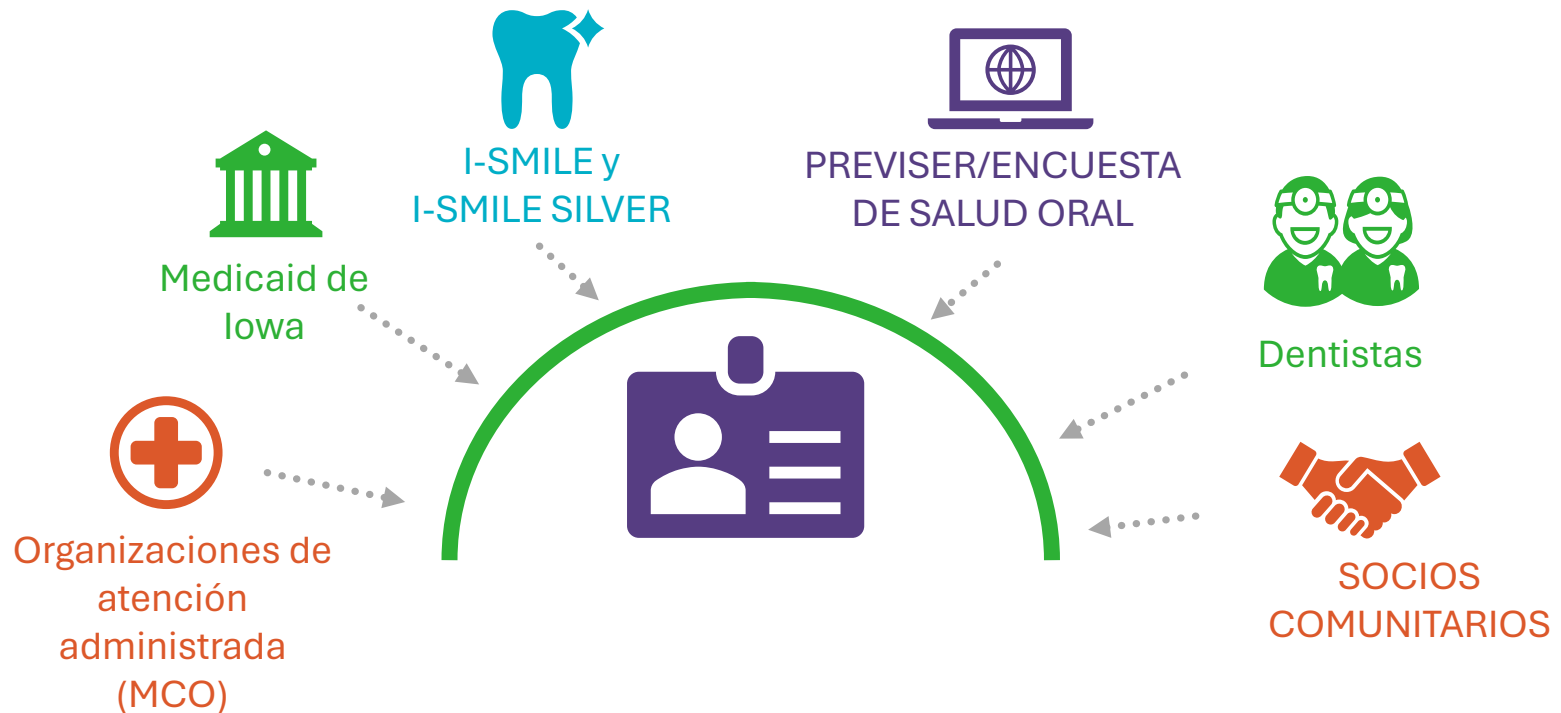
DWP: [Recursos y formularios: Delta Dental of Iowa](#)

DWP Kids: [Formularios y recursos para DWP Kids: Delta Dental of Iowa](#)

Hawki: [Recursos y formularios: Delta Dental of Iowa](#)

Coordinación de la atención

Enfoque de "no hay puertas equivocadas"



Encuesta de salud oral PreViser

- Incluye preguntas sobre usted, su salud general y oral, como también con qué recursos podemos ayudar.
- Se usa como una herramienta para la coordinación de la atención.
- Se observan los resultados para comprender a nuestros miembros y qué cambios podemos hacer en nuestro programa para ayudarlos.
- ¡Complete su encuesta ahora mismo en nuestro sitio web!

Survey.Previser.com/ddia



Tarjeta de regalo de Amazon de \$10 para miembros de DWP



Miembros
adultos de
DWP



Complete la encuesta
de salud oral y la visita
preventiva



Obtenga una
tarjeta de \$10
de regalo de
Amazon

Emergencias dentales

¿Qué hacer en una emergencia dental?

- Los ejemplos de una emergencia dental incluyen dolor en los dientes, infecciones en su boca o la pérdida de un diente permanente.
- Si sufre una emergencia dental, debe llamar a su médico o su hogar dental.
 - Un hogar dental es un consultorio odontológico que visita regularmente para recibir atención, incluyendo sus limpiezas y exámenes.
- ¡Delta Dental está aquí para ayudar! Llame a Servicios para Miembros si necesita ayuda de un coordinador de atención para encontrar un dentista.

Teledentistry.com

- Si no puede ir al dentista o no tiene un consultorio dental, una visita dental virtual puede ser una opción segura para usted.
- Teledentistry conecta a los miembros con un dentista licenciado en Iowa para recibir una cita virtual.
- Los dentistas pueden ayudar con el manejo del dolor e infecciones, además de identificar los posibles servicios necesarios.
- Disponible 24/7 para todos los miembros DWP, DWP Kids y Hawki de Delta Dental.
- Sin costo para el miembro, incluido como un beneficio.

Obtenga más información aquí: deltadentalia.com/dwp/virtual

Conéctese con Delta
Dental

¡Venga a sonreír con Denta Dental!

- Vaya a eventos en todo el estado para educar sobre salud oral y ayudar a encontrar un dentista.
- Entregue cepillos de dientes, pasta de dientes e hilo dental.
- ¡Puede encontrarnos en muchos de los eventos Green to Go de Iowa Total Care!



¡Estamos aquí para ayudar!

Servicios para Miembros y los coordinadores de atención de Delta Dental están aquí para ayudarlo, de lunes a viernes, de 7:30 a. m. a 6:00 p. m. (hora del centro)

DWP y DWP Kids

Teléfono: 888-472-2793

Correo electrónico: DWPMembers@deltadentalia.com

Sitio web: dwpiowa.com

Hawki

Teléfono: 800-544-0718

Correo electrónico: Hawki@deltadentalia.com

Sitio web: dwpiowa.com/hawki



MISIÓN

Nos dedicamos
a mejorar la salud
y las sonrisas de
las personas a las
que servimos.

Salud conductual

Hacernos cargo de su salud mental

Hacernos cargo de su salud mental y física es fundamental para nuestro bienestar. Existen varias formas de cuidar su salud mental y física, dos formas comunes son el autocuidado y las habilidades para enfrentar problemas.

Las habilidades para enfrentar problemas son una de las herramientas a las que accedemos para manejar situaciones desafiantes y estresantes.

El autocuidado es una práctica constante que trabaja para evitar que dejemos de lado nuestro bienestar.

¿Cómo se diferencian el autocuidado y las habilidades para enfrentar problemas?

Autocuidado

- Una medida preventiva
- Una acción que cuida de su salud emocional, mental, espiritual o física
- Disminuye el estrés y el agotamiento extremos
- Puede disminuir la necesidad de habilidades para enfrentar problemas en el futuro

Habilidades para

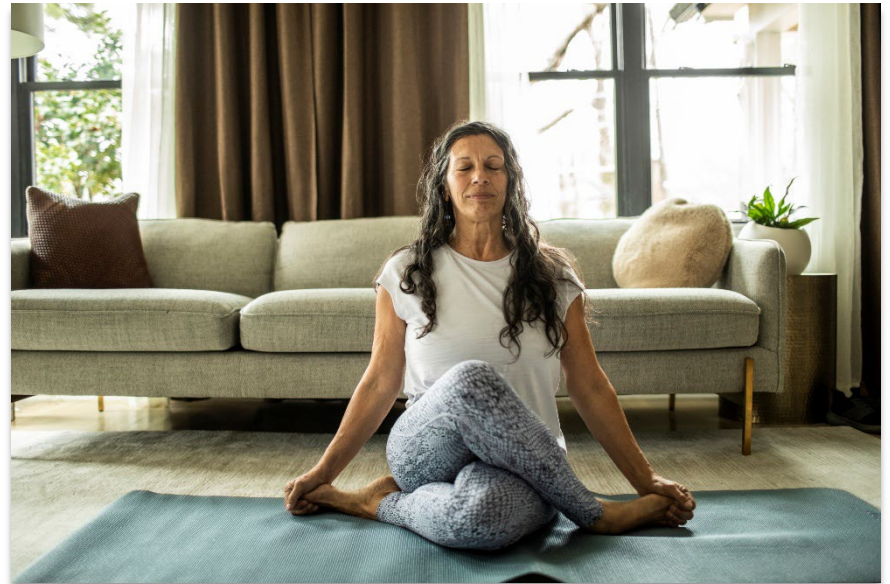
- Utilizadas para superar momentos difíciles
- Actividades o cosas que hace cuando se enfrenta a una situación estresante
- Estrategias que puede usar para obtener un poco más de energía o tiempo, como apretar un "botón de pausa" cuando está estresado

Habilidades para enfrentar problemas: Ejemplos

Algunas personas prefieren enfocarse en habilidades que relajan su cuerpo y mente, mientras que otros prefieren distracciones. Algunos ejemplos son:

- Música
- Respiración profunda
- Escribir en un diario

Es importante encontrar lo que funcione para usted.



Beneficios de habilidades saludables para enfrentar problemas

Practicar habilidades saludables para enfrentar problemas puede ser muy útil. Algunos beneficios son:

- Respuesta emocional controlada
- Mejora del bienestar mental
- Mayor autoconciencia
- Mejores capacidades para resolver problemas
- Relaciones sociales más estrechas



Autocuidado: Ejemplos

Las prácticas intencionales que realizamos a lo largo del tiempo nos ayudan a permanecer controlados y en buen estado. Los ejemplos son:

- Lista de agradecimientos diarios
- Horarios de sueño consistentes
- Tomar paseos regulares
- Que cepillar sus dientes sea lo primero que haga por las mañanas



Teoría de la cuchara: Nuestra energía a lo largo del día

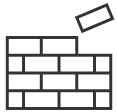
A lo largo del día, pueden pasar cosas que nos hacen perder energía. Y a veces, comenzamos el día con menos energía de lo que estamos acostumbrados.



Teoría de la cuchara

- Cada cuchara representa la energía que necesitamos para completar una tarea. Debemos equilibrar cómo usamos nuestras cucharas día a día.
- Cuando estamos deprimidos, empezamos el día con menos cucharas, lo que dificulta las tareas.
- Cuando gastamos todas nuestras cucharas, no tenemos energía para completar incluso las tareas diarias más simples.

Servicios y recursos de salud mental



Asesoramiento/terapia

Encuentre un proveedor
(findaprovider.iowatotalcare.com)
1-833-404-1061



Iowa Warm Line

1-844-775-9276



9-8-8 línea de prevención del suicidio y ayuda en crisis

Llame, envíe un mensaje de
texto o inicie un chat las 24/7

Recompensas de My Health Pays®

Recompensas de My Health Pays® para el SAB

Reunión del Consejo Asesor de Partes Interesadas (SAB)

- Celebrada cuatro veces por año/una vez por trimestre con Iowa Total Care.
- Los miembros pueden ganar \$25 en recompensas de My Health Pays® si asisten.
- Puede ganar recompensas cuatro veces por año calendario asistiendo a cada reunión.
- Pueden pasar de 2 a 4 semanas hasta que las recompensas del SAB aparezcan en las tarjetas de recompensa.
- Para obtener más información, visite: [iowaTotalCare.com/Board](https://iowatotalcare.com/Board)



Recompensa por la vacuna anual contra la gripe de My Health Pays®

Recompensa por la vacuna anual contra la gripe:

- Recompensa de \$10
- Para miembros mayores de 18 años
- Se puede obtener una vez por temporada de gripe, de septiembre a abril.



Para encontrar un médico o farmacia cerca de su ubicación para recibir su vacuna contra la gripe, visite el [sitio web de prevención y vacunación contra la gripe](https://www.iowatotalcare.com/flu).
([iowatotalcare.com/flu](https://www.iowatotalcare.com/flu))

Preguntas frecuentes sobre My Health Pays®

¿Qué hago si no recibí la tarjeta My Health Pays® o si la perdí?

- Llame a Servicios para Miembros de Iowa Total Care al 1-833-404-1061 (TTY: 711) para obtener ayuda.
- Si no recibió alguna recompensa, llame a Servicios para Miembros e informe la fecha en que completó la recompensa y el nombre del proveedor que lo atendió en esa visita.

¿Cómo puedo conocer el saldo de mi tarjeta My Health Pays®?

- Ingrese a su [cuenta del portal seguro para miembros](https://member.iowatotalcare.com). (member.iowatotalcare.com)
- Llame al número indicado en el reverse de su tarjeta: 1-866-809-1091.
- Llame a Servicios para Miembros.

¿Cuándo vencen las recompensas de My Health Pays Rewards®?

- Los fondos se vencen 90 días después de la finalización de la cobertura o 365 días después de que se obtuvo la recompensa, lo que suceda primero.

¿Cuánto tiempo tardan en aparecer las recompensas en mi tarjeta My Health Pays®?

- Depende del tipo de recompensa.
- Algunas recompensas, como las visitas anuales de bienestar, se obtienen en función de las reclamaciones que nos envía su proveedor.
 - Estas pueden tardar hasta 12 semanas en aparecer.
- Otras recompensas pueden aparecer antes.

Determinantes sociales de salud (SDOH)

Access2Care la hora es MTM Health

¿Qué cambió?

- El cambio de nombre de Access2Care (A2C) a MTM Health entró en vigencia 19/09/2025
- Los miembros han sido movidos de la aplicación móvil/web de A2C a la aplicación para miembros MTM Link
- Todos los formularios, documentos, políticas, recursos, etc. de traslado médico que no sea de urgencia (NEMT, por sus siglas en inglés) han sido actualizados para reflejar el cambio de nombre

¿Qué NO cambiará?

- Los beneficios de NEMT para los miembros
- El proveedor de la red de transporte que les proporciona viajes a los miembros
- El número de teléfono para programar/actualizar viajes de NEMT (**1-877-271-4819**)

¡Estamos
actualizando
nuestro sitio
web!

Preguntas frecuentes sobre los servicios de transporte

Traslado médico que no sea de urgencia (NEMT)

- ¿Qué es el NEMT?
- ¿Quién es elegible?
- Tipos de transporte
- Consejos para programar viajes
- Cómo programar un viaje

Obtenga más información en

iowatotalcare.com/members/medicaid/benefits-services/transportation.html

Traslado médico que no sea de urgencia (NEMT)



Red de atención social de Iowa Total Care: Encuentre ayuda (Findhelp)

Una red de atención social que conecta a las personas con programas. Consulte la red en iowatotalcare.findhelp.com.

Uno de los recursos disponibles en información sobre varios programas, como el **Programa de Asistencia de Energía para Hogares de Bajos Ingresos (LIHEAP, por sus siglas en inglés)**. El LIHEAP es un programa con financiamiento federal diseñado para ayudar a las familias de bajos ingresos de Iowa a pagar el costo de la calefacción de su hogar, proporcionando un pago único al servicio público de calefacción.

¿Quién es elegible para el LIHEAP?


- Los propietarios e inquilinos de viviendas dentro de las pautas federales de pobreza son elegibles.
- Se aceptan solicitudes por orden de llegada todos los años, desde el 1 de noviembre hasta el 30 de abril.
- Las familias que tengan un miembro de 60 años o mayor, personas con una discapacidad y las personas en crisis pueden solicitar desde el 1 de octubre.

Red de atención social de Iowa Total Care: Encuentre ayuda (Findhelp) (continuación)

Consejos para navegar:

1. Cuando ingrese a iowatotalcare.findhelp.com, empiece buscando recursos ingresando su código postal. Verá los recursos en su área.

Encuentre alimentos, capacitación laboral, transporte, recursos financieros, atención médica y más en su comunidad.




Código postal

Introduzca un código postal para empezar

2. Busque seleccionando el ícono que represente lo que esté buscando.

Busque con los íconos



Código postal, palabra clave o nombre del programa

Elegir idioma Inglés

ALIMENTOS VIVIENDA BIENES TRÁNSITO SALUD DINERO ATENCIÓN EDUCACIÓN TRABAJO LEGAL

3. También puede usar la herramienta de búsqueda para buscar un programa o recurso.

Buscar Asistencia de Energía para Hogares de Bajos Ingresos (LIHEAP)

- **Buscar por palabras clave o nombres de programas.**
 - Asistencia de energía, ayuda para pagar servicios públicos.
- **Buscar por nombre de organización.**
 - IMPACT, agencia de acción comunitaria.

Se proporcionará información sobre su agencia de acción comunitaria local y cómo solicitar LIHEAP, además de información de contacto y los próximos pasos.

des moines, ia (50310) housing help pay for utilities 1 - 25 of 42

Personal Filters Program Filters Income Eligibility

Map Satellite

Chicago Park Fair

CHAUQUAGUA PARK

DRAKE PARK

IMPACT Community Action Partnership

by IMPACT Community Action Partnership

Reviewed on: 10/23/2024

IMPACT Community Action Partnership serves more than 55,000 individuals (21,000 families) annually in five Central Iowa counties: Boone, Jasper, Marion, Polk and Warren. IMPACT collaborates with...

Main Services: emergency food, food delivery, food pantry, help pay for housing, help pay for utilities, efficiency upgrades, health & safety, long-term housing, short-term housing, community support services, navigating the system

Other Services: baby supplies, diapers & formula

Serving: anyone in need, all ages, veterans, immigrants, refugees, criminal justice history, all disabilities, Iowa derecho 2020, students, retirement, more >

Next Steps:

Go to the program's website or call 515-518-4770.

2.0 miles (serves your local area)

3225 University Avenue, Des Moines, IA 50311

Open Now: 8:00 AM - 4:30 PM CDT

MORE INFO SAVE SHARE NOTES SUGGEST CONTACT HERE

Beneficios de SNAP



El Programa de Asistencia Nutricional Complementaria (SNAP), previamente los cupones alimentarios, proporciona beneficios de nutrición para complementar el presupuesto alimentario de las familias necesitadas, para que puedan comprar alimentos saludables y acercarse a la autosuficiencia.

Para ser elegible para SNAP en Iowa, usted debe:

- Ser ciudadano estadounidense o un nacional no ciudadano de los EE. UU.
- Ser residente de Iowa
- Cumplir las pautas sobre límites de ingresos totales (total antes de impuestos) y netos (después de impuestos)
- Proporcionar un número del Seguro Social o una prueba de que usted ha solicitado uno
- Vivir en una familia que cumpla con SNAP, que se define como personas que viven juntas, compran comida juntas y preparan comidas juntas
- Puede consultar otros beneficios de elegibilidad en la solicitud inicial en el **Portal de beneficios del HHS** (<https://hhsservices.iowa.gov/apsspssp/ssportal>) o llamando a la línea directa de SNAP: **1-855-944-FOOD (3663)**

La cantidad de dinero que reciba de SNAP dependerá de:

- Cuánto dinero gana en su trabajo u otros ingresos que reciba (como el Seguro Social)
- Cuántas personas vivan con usted

PRESTE ATENCIÓN A SU CORREO para obtener información del HHS sobre los cambios que se realizarán a los beneficios de SNAP en 2026.



Duplique sus dólares de SNAP con el Programa Double Up Food Bucks



Cómo funciona

Los consumidores de SNAP deben inscribirse en una ubicación participante o [en línea](#)



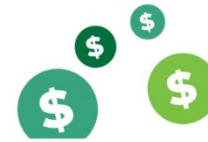
IGUALAR

Igualamos hasta \$15 por día en frutas y vegetales con Double Up Food Bucks



COMPRAR

Compre frutas frescas, vegetales, plantas y semillas que produzcan comida. Muestre su tarjeta Double Up antes del pago.



AHORRAR

Ahorre y recargue su tarjeta DUFBI con las frutas y verduras compradas con sus dólares de SNAP

¡Cómo inscribirse!

Visite una tienda de comestibles participante (la mayoría de las tiendas Fareway & Hy-Vee en Iowa), un mercado de productores, un puesto de productores o Agricultura apoyada por la comunidad.

Lleve su tarjeta SNAP/EBT y solicítele al cajero una **tarjeta Double Up Food Bucks**.

Inscríbese usando su tarjeta de SNAP y código postal, ¡es rápido y fácil!

O

Inscríbese en línea en <https://mydoubleup.freshincentives.com/#/>

Para obtener más información: <https://www.iowahealthieststate.com/doubleup>

Debate abierto

Programa

- Bienvenida
- Asambleas de Medicaid de Iowa
- Comunicaciones y relaciones comunitarias de Iowa Total Care
- Citas de fin de año
- Adherencia a medicamentos
- Beneficios dentales
- Acceso a servicios de salud conductual
- Recompensas de My Health Pays®
- Determinantes sociales de salud (SDOH, por su siglas en inglés)
 - Acceso para encontrar ayuda
 - Beneficios de SNAP
- Debate abierto
- Cierre y próximas reuniones

¿Preguntas?

Detalles de la reunión

- Fechas de las próximas reuniones:

4 de marzo de 2026	3 de junio de 2026
2 de septiembre de 2026	2 de diciembre de 2026

- Hora de la reunión: De 6 a 7:30 p. m.
- Encuesta posterior a la reunión

Recursos

Recursos

Servicios para Miembros y línea 24/7 de asesoramiento de enfermería: 1-833-404-1061 (TTY: 711)

Transporte – Access2Care: 1-877-271-4819

Servicios para Proveedores: 1-833-404-1061

Línea de prevención del suicidio y ayuda en crisis: 988

[Resumen de beneficios para miembros](https://iowatotalcare.com/members/medicaid/benefits-services/benefits-overview.html) (iowatotalcare.com/members/medicaid/benefits-services/benefits-overview.html)

[Medicaid de Iowa](https://hhs.iowa.gov/programs/welcome-iowa-medicaid) (hhs.iowa.gov/programs/welcome-iowa-medicaid)

Quejas y apelaciones:

- **[Para miembros](https://iowatotalcare.com/members/medicaid/resources/complaints-appeals.html)** (iowatotalcare.com/members/medicaid/resources/complaints-appeals.html)
- **[Para proveedores](https://iowatotalcare.com/providers/resources/grievance-process.html)** (iowatotalcare.com/providers/resources/grievance-process.html)

Servicios dentales:

- **[Sitio web de servicios dentales de Iowa Total Care](https://iowatotalcare.com/members/medicaid/health-wellness/dental-care.html)** (iowatotalcare.com/members/medicaid/health-wellness/dental-care.html)
- **[Plan de bienestar dental del HSS de Iowa](https://hhs.iowa.gov/programs/welcome-iowa-medicaid/iowa-medicaid-programs/dental-wellness-plan)** (hhs.iowa.gov/programs/welcome-iowa-medicaid/iowa-medicaid-programs/dental-wellness-plan)
 - **[Delta Dental de Iowa](https://deltadentalia.com)** (deltadentalia.com)
Teléfono: 1-888-472-2793
 - **[MCNA Dental](https://mcnaia.net/members)** (mcnaia.net/members)
Teléfono: 1-855-247-6262